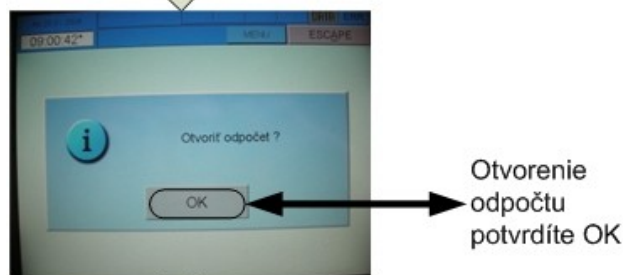
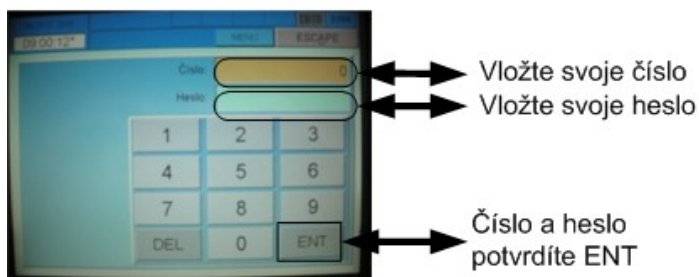
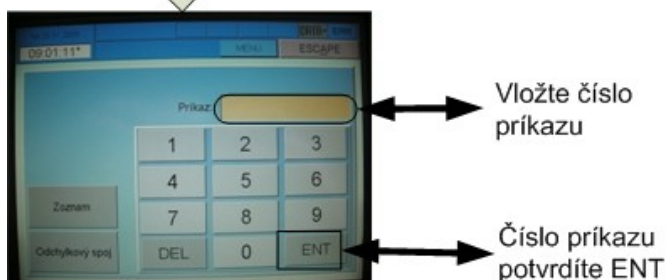


Manuál k používaniu palubných počítačov

1. Prihlásenie



2. Príkaz



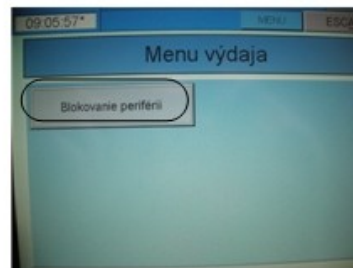
Po zadaní príkazu si vyberte spoj a stlačte OK v pravom dolnom rohu. V ďalšom menu stlačte VSTUP v pravom dolnom rohu. Teraz sa nachádzate vo Vami zvolenej službe.

3. Ukončenie služby

Pokiaľ neprebehne automatický odpočet, budete postupovať nasledovne:

1. Stlačíte ESCAPE v pravom hornom rohu.
2. Otázkou: „Opustiť režim výdaja?“ potvrdíte OK.
3. V menu zvolíte kolonku ODPOČET.
4. Kliknete na KONEČNÝ LÍSTOK.
5. Otázkou: „Uzavrieť odpočet?“ potvrdíte OK.

Menu výdaja – Blokovanie periférií



BLOKOVANIE PERIFÉRIÍ sa Vám otvorí pokiaľ ste v službe po jednom stlačení tlačidla MENU.

Kliknutím na BLOKOVANIE PERIFÉRIÍ a potvrdením tlačidla OK sa zablokuje označovače a čítačky. Ak sú označovače a čítačky zablokovanie, rovnakým postupom sa môžu odblokovať.

Fixné menu

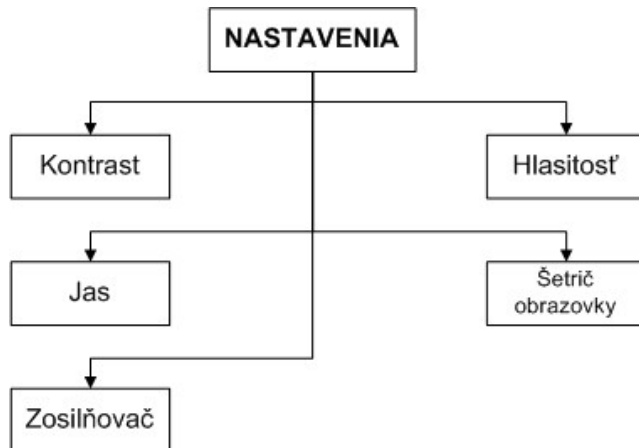


Fixné menu sa Vám otvorí po dvoch stlačeniach tlačidla MENU pokiaľ ste v službe. Ak ste mimo služby, fixné menu sa Vám otvorí po jednom stlačení tlačidla MENU.

Nastavenia



V menu NASTAVENIA si môžete vybrať z piatich položiek:
(pokračovanie na druhej strane)



Kontrast: nastavujete ním kontrast displeja.

Jas: nastavujete ním jas displeja.

Zosilňovač: slúži k prepájaniu hlásenia zastávok medzi interným (cez čítačky) a externým (reproduktory vo vozidle) zariadením.

Hlasitosť: nastavujete ním hlasitosť interného aj externého zosilňovača, a hlasitosť zvuku palubného počítača cez tlačidlo VODIČ.

Šetrič obrazovky: nastavujete ním interval šetriča obrazovky, to je úplného vypnutia displeja, zapne sa opäť pri dotyku.

Fixné menu - Odomknutie zariadení



Po stlačení ODOMKNUTIE ZARIADENÍ budú čítačky a označovače na 30 sekúnd odomknuté (pre prípadné vybratie zariadenia zo stojana).

Fixné menu - Prepojenie

Používajú len vodiči električkovej dopravy, zadajú poradie vozidla (1,2) a číslo vozidla (v oboch vozidlách zadajú číslo prvého vozidla).

Fixné menu – Info systém

Vodiči nevyužívajú.

Fixné menu – Nahrание tabulí

Vodiči nevyužívajú.

Spracoval : Ing. Danko Roman